



# La Canopée

Geneve | Plan-les-Ouates



Plans et prestations

## PROJET

La Résidence La Canopée s'installe dans un écrin de verdure empreint de sérénité à deux pas de toutes les commodités.

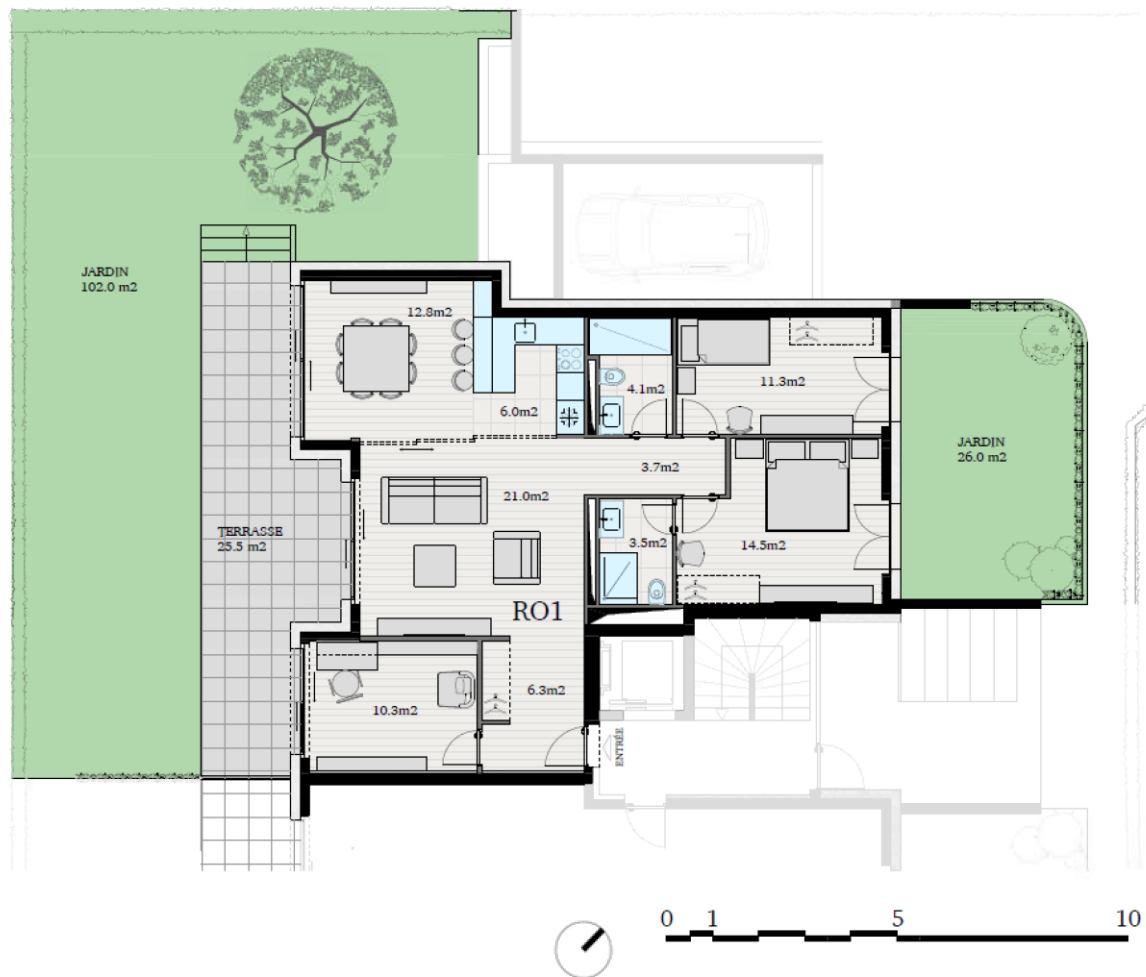
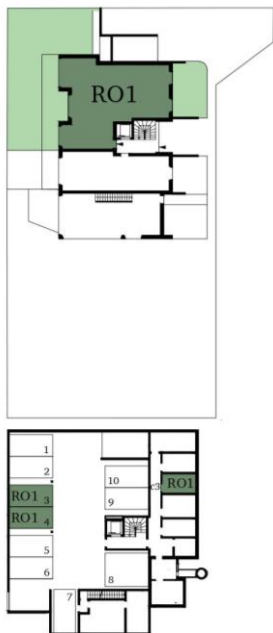
C'est une parfaite symbiose de tous les éléments qui font de votre logement un espace de vie authentique et privilégié.

L'accès par un cheminement privé ouvre sur la résidence nichée au cœur d'un parc arboré protégé.

Accueilli sur un espace de stationnement, une entrée commune dessert les habitations totalement préservées de toute nuisance sonore pour une vie dans le calme absolu.



## PLANS



### Appartement R01 – Rez-de-jardin

5 pièces

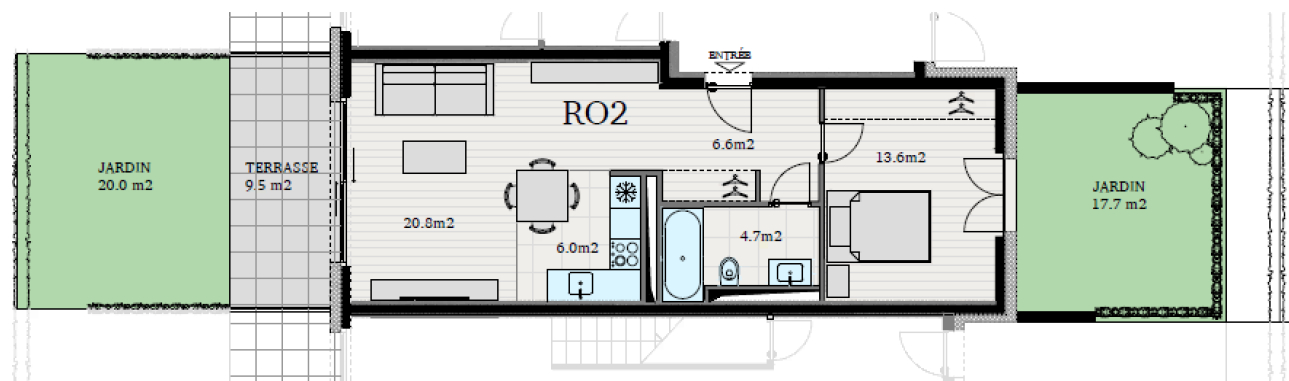
Surface PPE : 113 m<sup>2</sup>

Terrasse : 25.5 m<sup>2</sup>

Jardin : 128 m<sup>2</sup>

Parking : 2

## PLANS



### Appartement R02 – Rez-de-jardin

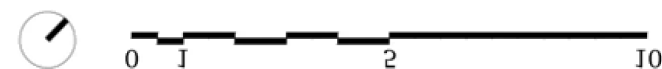
3 pièces

Surface PPE : 61 m<sup>2</sup>

Terrasse : 9.5 m<sup>2</sup>

Jardin : 37.7 m<sup>2</sup>

Parking : 1



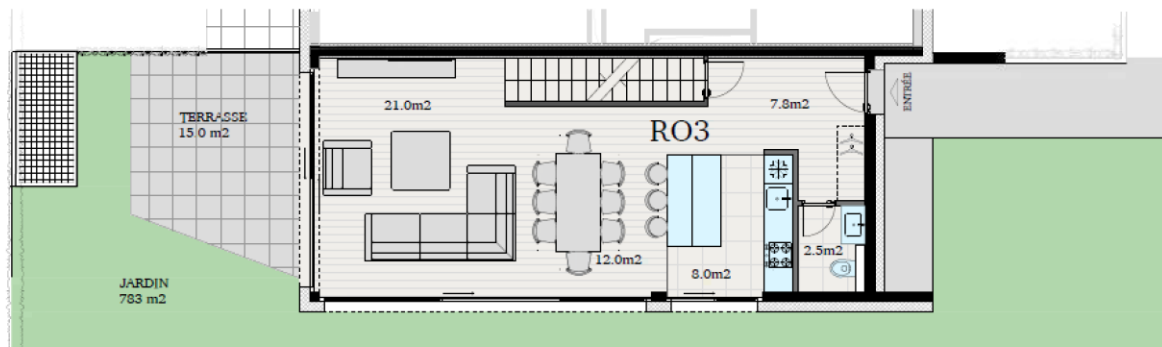
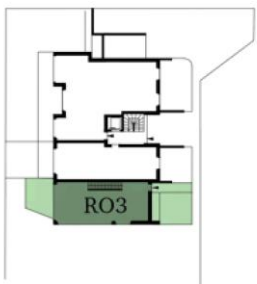


# La Canopée

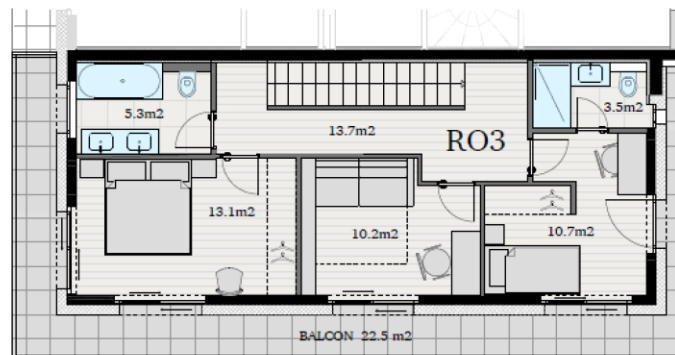
Geneve | Plan-les-Ouates

# naef

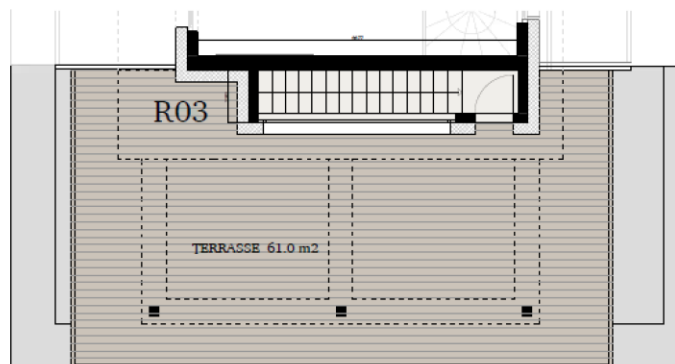
## PLANS



RDC



R+1



R+2

### Appartement R03 – Rez-de-jardin

6 pièces

Surface PPE : 139 m<sup>2</sup>

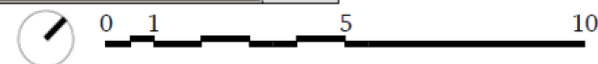
Surface Utile : 43 m<sup>2</sup>

Balcon : 20 m<sup>2</sup>

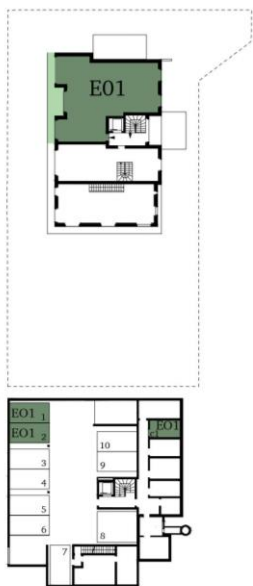
Terrasse : 76 m<sup>2</sup>

Jardin : 783 m<sup>2</sup>

Parking : 2



## PLANS



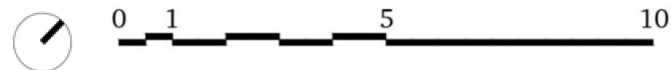
### Appartement E01 – 1<sup>er</sup> étage

5 pièces

Surface PPE : 113 m<sup>2</sup>

Balcon : 14 m<sup>2</sup>

Parking : 2



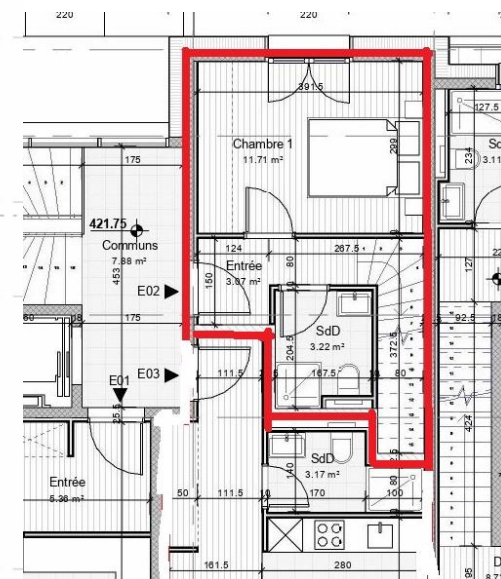
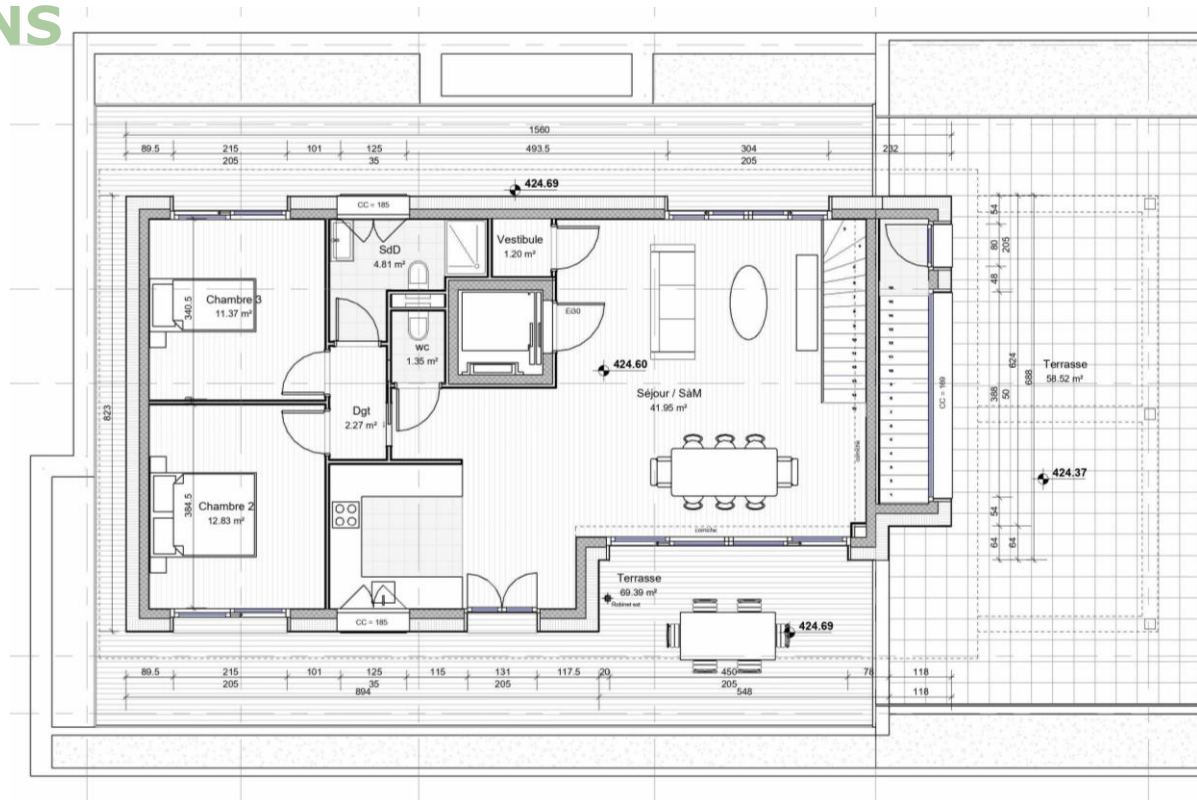


# La Canopée

Geneve | Plan-les-Ouates

# naef

## PLANS



Etage inférieur

## Appartement E02 – Attique

### Duplex

5 pièces

Surface PPE : 133 m<sup>2</sup>

Terrasse : 69 m<sup>2</sup>

Parking : 2

## PRESTATIONS

Des matériaux de qualité ont été sélectionnés spécialement et minutieusement pour ce projet et les prestations fournies permettent une superbe réalisation. Vous trouverez dans le descriptif de travaux joint à la présente brochure de vente les détails des prestations allouées aux appartements.

**Toutes les finitions sont au gré du preneur.**

### Façade

1. Revêtement façade en crépi de finition teinté dans la masse, teinte claire granulométrie maximum 1,5 mm
2. Façade des attiques en bois ou en composite
3. Garde-corps extérieurs devant les portes-fenêtres et dans les terrasses en métal thermolaqué avec des mains courantes en tube d'inox de diamètre 40 mm et remplissage en verre.

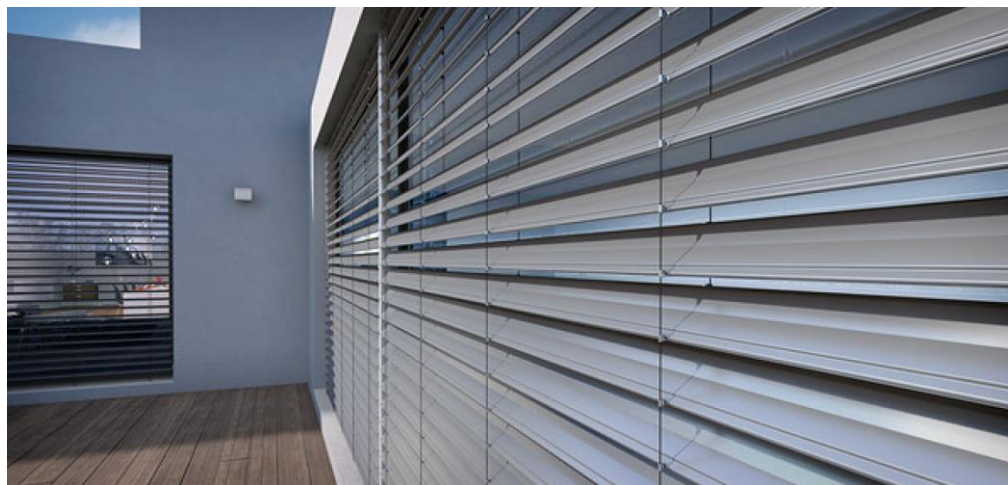




## PRESTATIONS

### Menuiseries extérieures Protections solaires

1. Fenêtres et portes fenêtres en aluminium.
2. Porte d'entrée en aluminium.
3. Stores à lamelles orientables en aluminium de 90 mm. Entraînement par moteur électrique et commande par télécommande
4. Toile solaire entraînement par moteur électrique et commande par une télécommande. Couleur et choix du tissu standards dans la palette du fournisseur.





# La Canopée

Geneve | Plan-les-Ouates

## PRESTATIONS

### Menuiserie intérieure

#### 1. Portes intérieures en bois

Portes de communication en panneaux à recouvrement, 40 mm, construction en aggloméré tubulaire, type mi-lourd. Face en panneau de fibre, surface mélaminé blanc.

#### 2. Armoires murales et rayonnages

Fourniture et pose d'armoires en bois, mélaminé blanc.

#### 3. Main-courante en tube inox diamètre 40 mm sur col de cygne dans les escaliers.

Garde-corps horizontal et rampant pour les escaliers en métal thermolaqué avec des mains courantes en tube d'inox de diamètre 40 mm et remplissage en verre

2

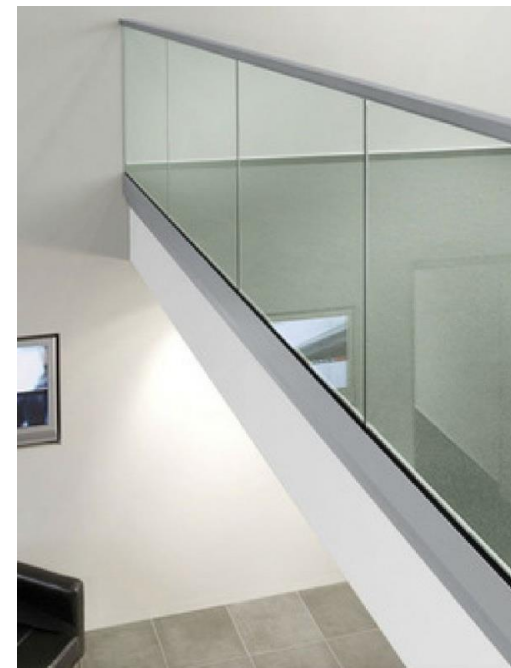


# naef

1



3



## PRESTATIONS

### Cuisine

Fourniture et pose de la cuisine à choix chez notre fournisseur.  
Budget comprenant la fourniture et pose des meubles, le plan de travail, les appareils électroménagers, la hotte de ventilation à charbon actif, l'évier, la robinetterie et l'éclairage des meubles.

Budget alloué pour les cuisines

3 pièces : CHF 20'000.- Fourniture et pose

5 pièces : CHF 25'000.- Fourniture et pose

Attique 5 pièces : CHF 40'000.- Fourniture et pose

Triplex 5 pièces : CHF 25'000.- Fourniture et pose





# La Canopée

Geneve | Plan-les-Ouates

# naef

## PRESTATIONS

### Sanitaires

Fourniture des appareils sanitaires chez notre fournisseur, comprenant la totalité des fournitures des appareils sanitaires (appareils sanitaires, robinets d'arrosage, bac de la buanderie, accessoires, vannes d'arrêts, siphons, bondes, accessoires de raccordements livrés avec les appareils, châssis des wc, ...).

Budget alloué aux appareils sanitaires

3 pièces : CHF 12'000.- Fourniture

5 pièces : CHF 20'000.- Fourniture

Attique 5 pièces : CHF 22'000.- Fourniture

Triplex 5 pièces : CHF 20'000.- Fourniture



## PRESTATIONS



### Revêtement de sols

#### Carrelage

Pose droite du carrelage (non rectifié) à la colle et simple encollage (jusqu'à 30x60 cm). Couche d'étanchéité au sol sous la douche et sous la baignoire.

Budget : Tous sauf attique CHF 80.- / m<sup>2</sup> TTC - Fourniture  
Attique 5 pièces : CHF 80.- / m<sup>2</sup> TTC - Fourniture

#### Parquet

Pose droite du parquet collé sur chape. Longueur des lames entre 140 cm et 200 cm.

Plinthes en bois type ramin traitées d'usine, posées avec vis apparentes dans toutes les pièces revêtues de parquet.

Budget : CHF 100.- / m<sup>2</sup> TTC – Fourniture  
Attique 5 pièces : CHF 120.- / m<sup>2</sup> TTC - Fourniture

#### Faïence

Pose droite de la faïence (non rectifié) à la colle et simple encollage (jusqu'à 30x60 cm) . Couche d'étanchéité aux murs dans la douche et au-dessus de la baignoire

Budget : Tous sauf attique CHF 80.- / m<sup>2</sup> TTC - Fourniture  
Attique 5 pièces : CHF 80.- / m<sup>2</sup> TTC - Fourniture













**Pauline Ferraro**

+41 (0) 22 839 39 80

promotion.ge@naef.ch

**Naef Immobilier Genève**

Avenue Eugène-Pittard 14-16

1206 Genève

 [residence-lacanopee.ch](https://residence-lacanopee.ch)

Cette brochure, les images et tous les documents s'y rapportant, y.c. les images de synthèse sont non contractuels.

Seul l'acte notarié fait foi. La responsabilité de Naef Immobilier SA n'est pas engagée si des éléments devaient être erronés ou incomplets.